



P-See

Microsoft Office
SharePoint

Das Projektmanagement-Tool



SOFTWARELÖSUNG

Wolfram Ott & Partner GmbH
Brennereistrasse 1
D - 71282 Hemmingen

P-see Projektmanagement-Tool

Projekt-Transparenz erfolgreich nutzen

PROJEKTMANAGEMENT-TOOL FÜR MICROSOFT SHAREPOINT

P-see ist eine neue projektorientierte Applikation für Microsoft SharePoint, um mehr Transparenz für Ihre Projekte zu schaffen.

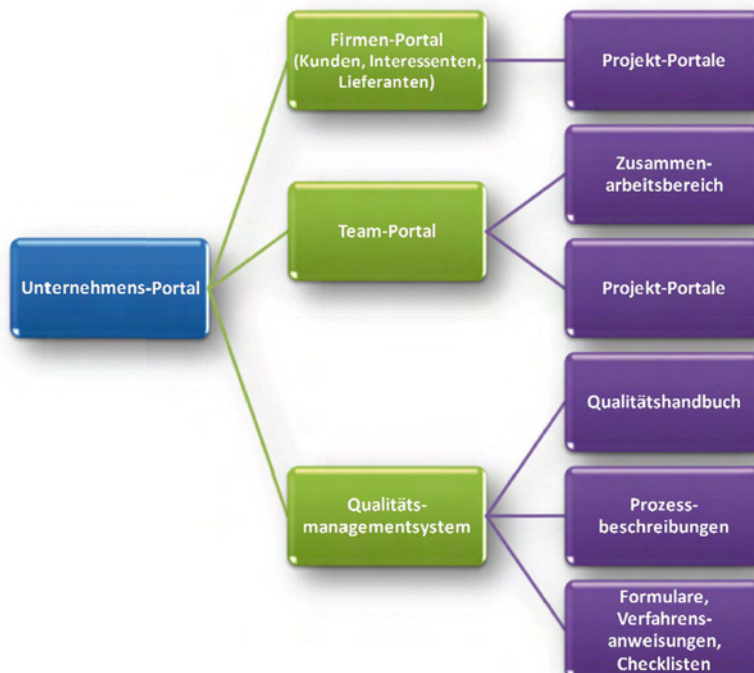
Arbeitserleichternde und
qualitätssichernde Funktionen.

Die entwickelten Module optimieren die Projektarbeit und ergänzen die Funktionalitäten des Microsoft SharePoint.



Eine zielgerichtete Dokumentenablage mit Versionierung und die gemeinsame Nutzung von Informationen, innerhalb und außerhalb des Unternehmens, bilden die Grundlage für eine gemeinsame Kommunikationsplattform.

Diese Applikation beinhaltet die Projektmanagement Standardmethodik und gewährleistet Ihnen einheitliche Geschäftsprozesse.



PORTALE

DAS UNTERNEHMENS-PORTAL

Das übergeordnete Portal für Ihr Unternehmen.

Das Unternehmens-Portal stellt eine Gesamtübersicht der aktuellen Projekte bereit. Die Darstellung ist individuell einstellbar und wird mittels Zuordnung von Teams, Produkten und Projekten gesteuert. Auf Ebene des Unternehmens-Portals ist ein direkter Zugriff auf die aktuellen Firmen- und Projekt-Portale möglich.

Ebenfalls erfolgt über dieses Portal eine übergeordnete Aufgabenübersicht über sämtliche Projekte hinweg. Das umfangreiche Modul **Aufgabenübersicht** erleichtert mittels Selektion die Darstellung von relevanten Aufgaben.

Eine zusätzliche Erweiterung ist die Übersicht aller in Bearbeitung befindlichen Dokumente. Somit haben Sie den Dokumentenstatus immer aktuell.

DAS FIRMEN-PORTAL

Verwalten Sie Ihre Projekte für Kunden, Interessenten und Lieferanten.

Auf dem Firmen-Portal werden die zum Kunden, Interessenten und Lieferanten hinterlegten Projekte übersichtlich angezeigt. Auf dieser Ebene erfolgt die Neuanlage von Projekten. Dabei wird mit Auswahl der Projektart das entsprechende Standard-Vorgehensmodell über Templates abgerufen und als neues Projekt-Portal bereitgestellt.

Ergänzt wird die Firmenseite um Hyperlinks und Ankündigungen für den konkreten Kunden. An dieser Stelle kann für die Anlage von projektübergreifenden Dokumenten auf das Modul **Formulare** zurückgegriffen werden.

DAS TEAM-PORTAL

Fördern Sie die Transparenz im Projektteam.

Auf Ebene des Team-Portals werden kundenunabhängige Informationen und Projekte, speziell das Team betreffend, dargestellt. Hier erhält das Team Zugriff auf teamspezifische Dokumente, Ankündigungen und ein Diskussions-Forum für die Zusammenarbeit im Team.

Ergänzt wird dieses Portal über einen Teamkalender und das Template zur Erstellung neuer Teamprojekte.



PROJEKTE

DAS PROJEKT-PORTAL

Nutzen Sie für Ihre Strategie
Projektmanagement als
Führungsinstrument.

Dieses Portal stellt das konkrete Projekt mit seinem Vorgehens- bzw. Phasenmodell dar. Übergreifend gilt für Projekt-Portale, dass diese sich spezifisch an die Bedürfnisse des Projektes bzw. der Projektart und des gewählten Vorgehensmodells orientieren.

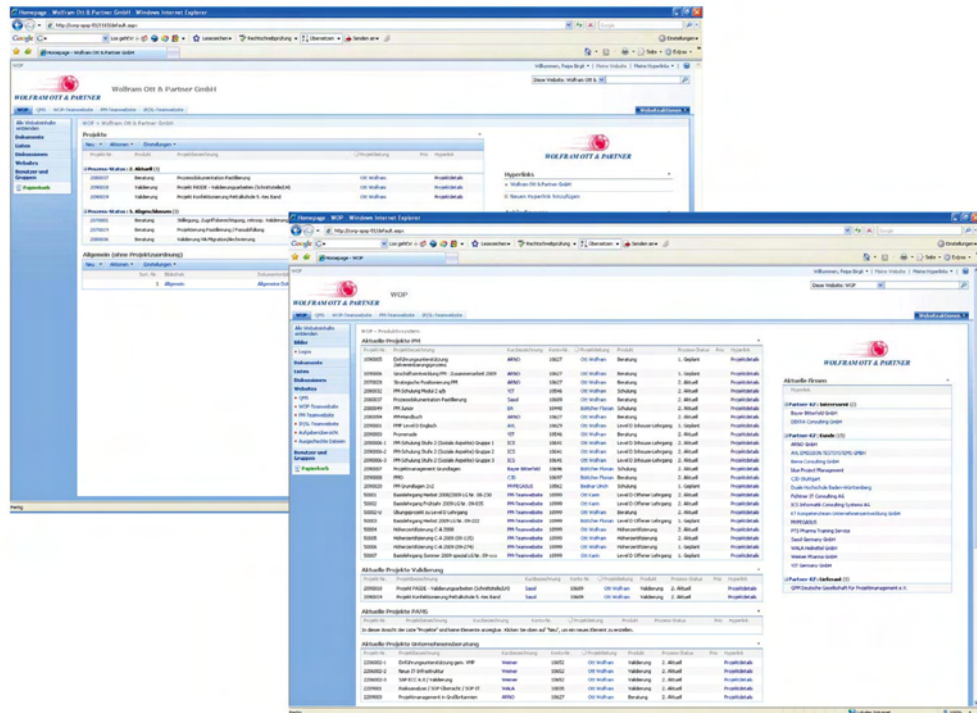
Zum schnellen Auffinden von Projektdokumenten und zur Darstellung des Projektfortschritts erfolgt die Ablage von Dokumenten bezogen auf Ergebnisdokumente bzw. Vorgehens- und Prozessdokumente. Hierbei kann individuell festgelegt werden, ob diese mit oder ohne Genehmigungsverfahren zum Einsatz kommen sollen.

Die Versionierung mit Ein- und Auscheck-Vorgang der Dokumente gehört zu den Kernfunktionen. Direkt auf der Projektseite ist jederzeit aktuell erkennbar, zu welchen Ergebnisdokumenten bzw. Prozessdokumenten, wann und durch wen, die letzte Änderung erfolgte, ohne in die entsprechende Detailanzeige wechseln zu müssen.

FORMULARE - DAS MODUL

Bringen Sie Ihre Formulare
zum Einsatz.

Wie auch auf dem Firmen-Portal kann für die Anlage von projektspezifischen Dokumenten auf das Modul **Formulare** zurückgegriffen werden. Dabei wird bereits eine Vorauswahl auf die relevanten Dokumente durchgeführt. Die Differenzierung erfolgt anhand der Projektart und des dahinter liegenden Phasenmodells. Eine individuelle Festlegung der Selektion ist ebenfalls möglich.



PROJEKTMANAGEMENT - WERKZEUGE

Auf Projektebene existieren eine Vielzahl von Projektmanagement-Werkzeugen, die angepasst auf die jeweilige Projektart automatisch angelegt und versioniert werden. Zu diesen Werkzeugen zählen:

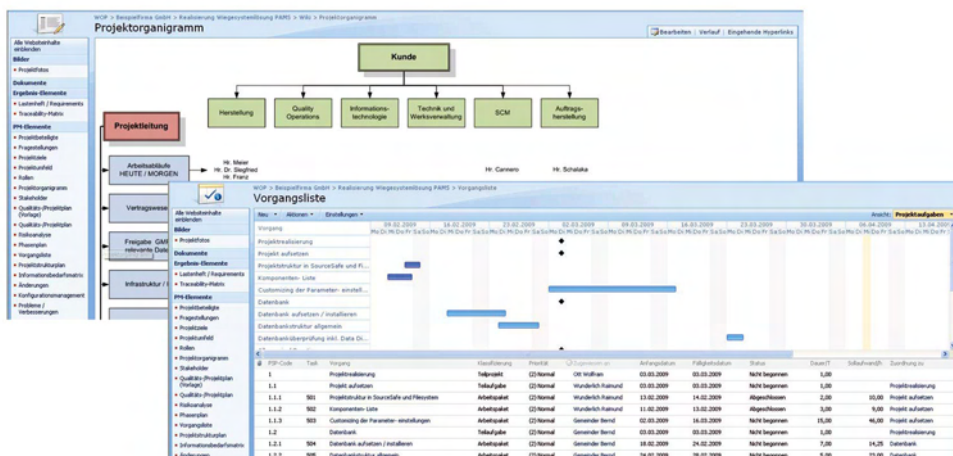
- Projekt-Steckbrief
- Projektbeteiligte
- Projektziele
- Projektumfeld
- Rollen im Projekt
- Projektorganigramm
- Stakeholder
- Risikoanalyse
- Phasenplanung
- Vorgangsliste – Arbeitspakete
- Projektstrukturplan
- Informationsbedarfsmatrix
- Änderungsmanagement
- Konfigurationsmanagement
- Aufgabenliste
- Fragestellungen
- Projekt-Kalender

Fokussieren Sie Ergebnisse in Ihren Projekten.

BERICHTE - DAS MODUL

Über das Modul **Berichte** können die Projektergebnisse jederzeit als PDF-Dokument ausgegeben werden. Analog zum Modul **Formulare** kann bei den Berichten festgelegt werden, wo der Bericht abgestellt werden soll. Hierbei ist ein Erstellungs- und Freigabe-Workflow hinterlegt, der sich automatisch im Bericht abbildet.

Nutzen Sie die integrierten Berichte für Ihre Projekte.



P-See



Unser Unternehmen beschäftigt sich zum einen mit der Beratung von Unternehmen im Projekt-, Qualitäts- und Methodenmanagement und zum anderen mit der Qualifizierung und Zertifizierung im Bereich Projektmanagement nach dem internationalen Standard der IPMA.

Wir sind Mitglied in den nationalen und internationalen Beraternetzwerken von:

- **IPMA** International Project Management Association
- **GPM** Deutsche Gesellschaft für Projektmanagement
- **DGQ** Deutsche Gesellschaft für Qualität
- **BVMW** Bundesverband mittelständische Wirtschaft
- **KT** Kompetenzteam Unternehmensentwicklung

Wir setzen für Unternehmen im Projektmanagement neue Qualitätsmaßstäbe.

WOLFRAM OTT & PARTNER GmbH

Brennereistraße 1
D - 71282 Hemmingen

Tel. 07150 - 9567 - 10
Fax 07150 - 9567 - 48

training@wop-net.de
www.wop-net.de/training